



WOLF - VYTÁPĚCÍ TECHNIKA

# SPRÁVNÁ VOLBA PRO KAŽDÉHO. PLYNOVÝ KONDENZAČNÍ KOTEL FGB.



ZÍSKEJTE  
STÁTNI  
DOTACI



Bližší informace na  
[www.czech.wolf.eu/zaruka](http://www.czech.wolf.eu/zaruka)

# PLYNOVÝ KONDENZAČNÍ KOTEL FGB.

## Výhody, které hovoří samy za sebe:

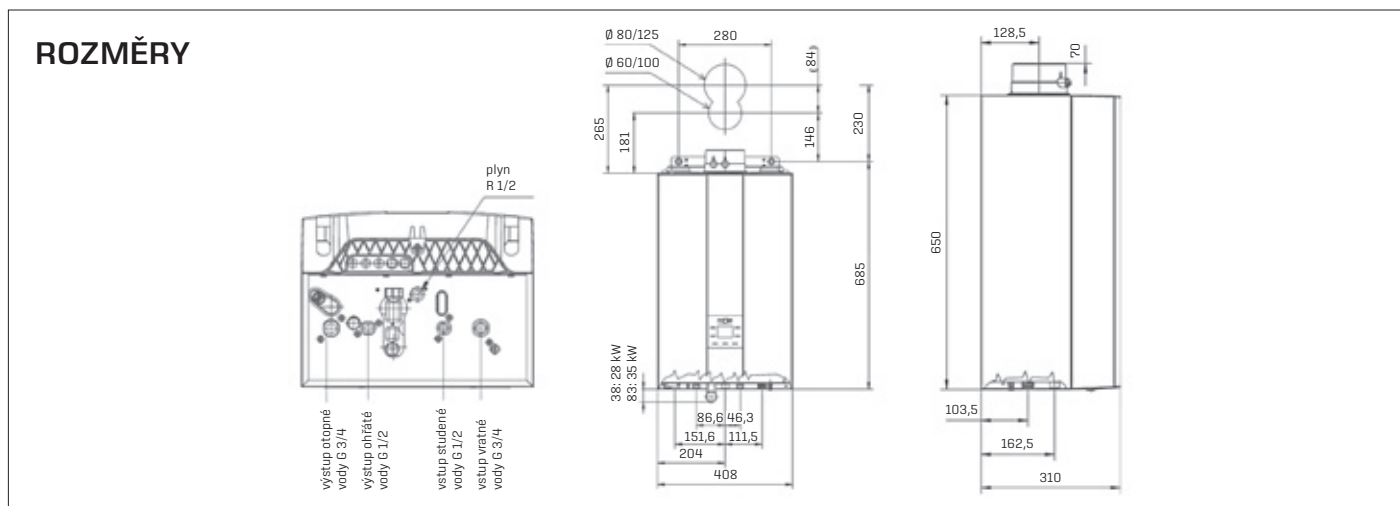
- > Plynule modulovaný výkon od 4,8 kW
- > Regulace teploty vytápění podle venkovní teploty v základní výbavě kotle
- > Oběhové modulační čerpadlo s vysokým výkonem a účinností (podlahové vytápění do 300 m<sup>2</sup> bez dalších hydraulických a směšovacích uzlů)
- > Minimální nároky na prostor, nejtišší mezi kotli
- > **Jednotný systém regulace - pro všechna zařízení WOLF postačí jediný modul BM-2 (v černé nebo bílé barvě), s možností ovládání na dálku pomocí smartphonu nebo počítače**



## ZÁKLADNÍ TECHNICKÁ DATA

FGB		24	28	35	K-24	K-28	K-35
Jmenovitý topný výkon při 80/60 °C	kW	19,4/23,3 <sup>1</sup>	24,1/27 <sup>1</sup>	30,7/33,6 <sup>1</sup>	19,4/23,3 <sup>1</sup>	24,1/27 <sup>1</sup>	30,7/33,6 <sup>1</sup>
Jmenovitý topný výkon při 50/30 °C	kW	20,7	27	34,7	20,7	27	34,7
Nejnižší jmen. topný výkon (modul.) při 80/60 °C	kW	4,8	4,8	6,7	4,8	4,8	6,7
Nejnižší jmen. topný výkon (modul.) při 50/30 °C	kW	5,3	5,3	8,3	5,3	5,3	8,3
Třída sezonní energetické účinnosti vytápění		A	A	A	A	A	A
Třída sezonní energetické účinnosti ohřevu vody					A	A	A

<sup>1</sup> režim vytápění/ohřevu vody



## PRODUKTOVÝ PROGRAM WOLF

