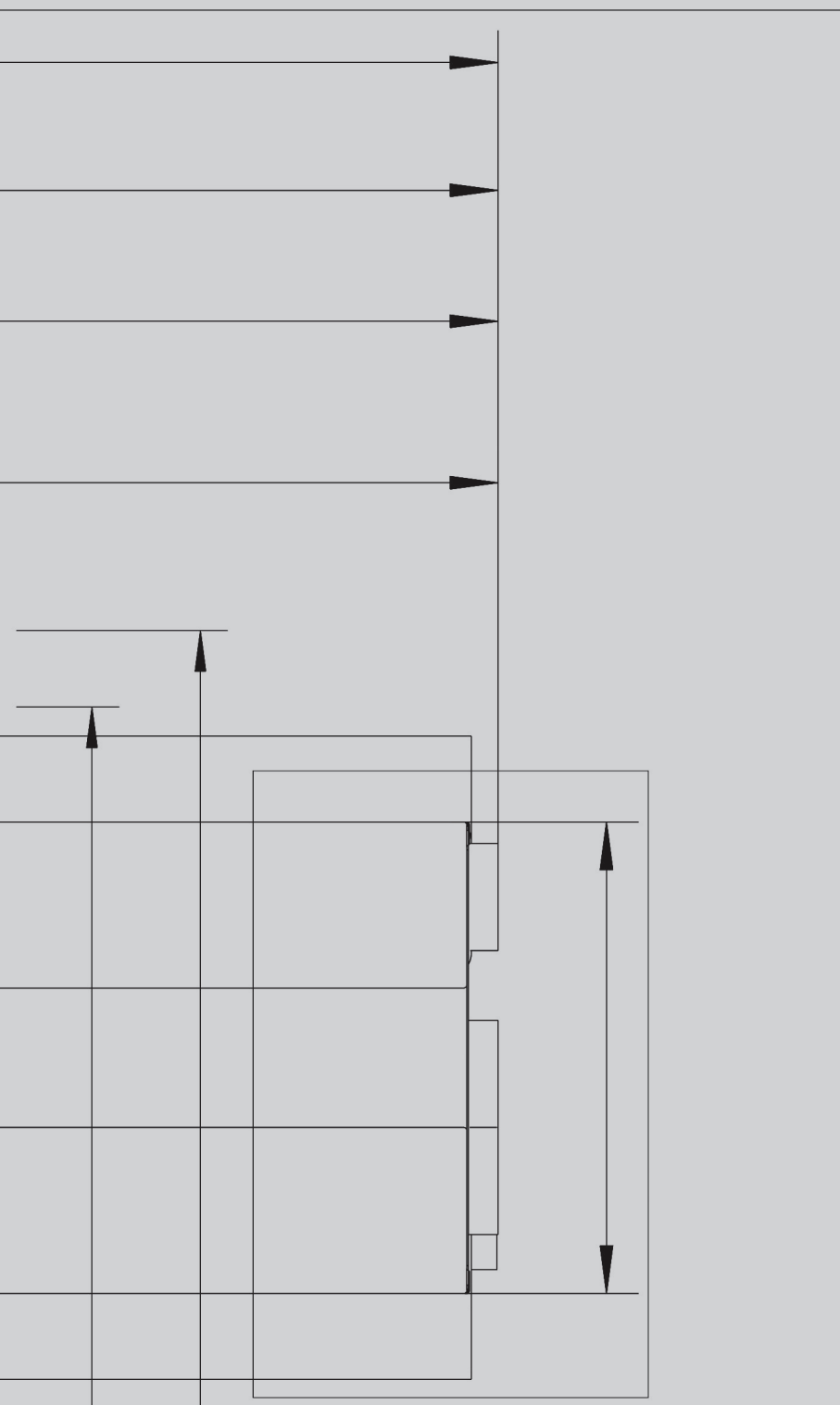
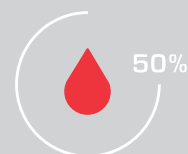
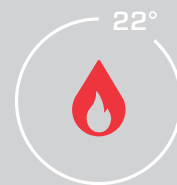


WOLF SERVISNÍ ČINNOSTI CENÍK

PLATNOST OD 1. 9. 2021



CENY SERVISNÍCH ČINNOSTÍ A CESTOVNÍCH NÁKLADŮ

	Položka	Sazba v Kč	Poznámka
Hodinová sazba (60 min.)	Po - Pá	890,-	Hodinová sazba se týká činností, jejichž časovou náročnost nelze dopředu určit, jako např.: diagnostika závady a vlastní oprava zařízení, případné přípravné práce pro uvedení zařízení do provozu, vykonané po dohodě s objednatelem nad rámec standardního úkonu. Účtuje se každá započatá půlhodina.
	So, Ne, svátky	1 200,-	
Jízdné	Brno a okolí do 10 km	390,-	Paušální platba
	do 100 km	680,-	Započítává se celková vzdálenost na trase servis - zákazník a zpět servisním vozem.
	do 200 km	850,-	Započítává se celková vzdálenost na trase servis - zákazník a zpět servisním vozem.
	nad 200 km	Individuální kalkulace	Započítává se celková vzdálenost na trase servis - zákazník a zpět servisním vozem.
	Nocleh v případě nutnosti výjezdu	1 290,-	1 noc
Příplatek za servis „Expres“	Po - Pá	1 000,-	
Příplatek za servis „Expres“	So, Ne, svátky	1 500,-	

Spotřební materiál v cenách dle aktuálního ceníku. Ceny náhradních dílů jsou dostupné na vyžádání u autorizovaných servisních partnerů. Všechny ceny jsou uvedeny bez DPH.

CENÍK PRÁCE ZA UVEDENÍ KOTLOVÝCH SYSTÉMŮ DO PROVOZU

Kategorie	Zařízení	Cena/ks v Kč	Popis úkonů
Kotel do 28 kW kód: S-UDP1	CGB/2, CGW/2, CGS/2, FGB	1 490,-	Uvedení do provozu zahrnuje:
Kotel do 35 kW kód: S-UDP2	FGB-35	1 690,-	připojení napájení, kabelů a snímačů, nastavení spalování, zavodnění sifonu, zaškolení obsluhy, kompletní administrativa bez nákladů na dopravu.
Kotel 35-50 kW kód: S-UDP3	CGB-35/50 CGB-2 38/55	1 990,-	V doporučené ceně nejsou zahrnuty práce při instalaci kabeláže nad rámec připojení kotle a připojení nadřazených regulací.
Kotel 75-100 kW kód: S-UDP4	CGB-75/100 CGB-2 75/100	2 390,-	Dále nejsou zahrnuta hydraulická propojení, seřízení externích armatur a činnosti, které ST provede mimo rámec uvedení do provozu v rámci svých dovedností a oprávnění.
Kotel 130-300 kW kód: S-UDP5	MGK-2	3 490,-	
Kotel 390-630 kW kód: S-UDP6	MGK-2	3 990,-	
Kotel 800-1000 kW kód: S-UDP7	MGK-2	4 390,-	
Regulace kód: S-UDP8	BM, BM-2, MM, MM-2	690,-	Základní nastavení parametrů
Regulace kód: S-UDP9	KM, SM-2, SM2-2 Wolf Link Pro/Home	890,-	
Příslušenství kód: S-UDP10	Montáž spalinová klapka, neutralizátor	490,-	Montáž, připojení napájení, nastavení a konfigurace modulu, funkční kontrola.

Úkony nad rozsah uvedení zařízení do provozu a použité náhradní díly se účtují dle aktuálního platného ceníku servisních úkonů, resp. ceníku náhradních dílů.
K ceně za uvedení zařízení do provozu se připočítává dopravné dle aktuálního platného ceníku. Všechny ceny jsou uvedeny bez DPH.

CENÍK PRAVIDELNÉ SERVISNÍ PROHLÍDKY KOTLOVÝCH SYSTÉMŮ

Kategorie	Typy zařízení	Práce Kč	Kč Servisní sada	Celkem Kč	Poznámky
Kotel do 25 kW	CGB, CGS, CGW CSZ	1 390,-	900,- obj. č. 27 45 709	2 290,-	Pravidelná servisní prohlídka (dále jen údržba) zahrnuje vykonání servisních úkonů podle návodu na obsluhu zařízení a použití servisní sady předepsané výrobcem. Cena za údržbu kaskády kotlů se rovná násobku jednotlivé ceny za kotel x počet kotlů. V ceně údržby jsou zahrnuty jen díly servisní sady. V případě nutnosti výměny dílu, který není součástí servisní sady, bude tento díl vyúčtován v ceně podle aktuálně platného ceníku ND. K ceně údržby se připočítává dopravné podle aktuálně platného ceníku.
Kotel do 25 kW	CGB-2, CGS-2 CGW-2 CSZ-2	1 390,-	1 010,- obj. č. 86 14 984	2 400,-	
Kotel do 35 kW	FGB-24, FGB-28 FGB-35	1 390,-	1 010,- obj. č. 86 14 950	2 400,-	
Kotel 38-55 kW	CGB-2 38/55	2 190,-	1 310,- obj. č. 86 11 173	3 500,-	
Kotel 75-100 kW	CGB-2 75/100	2 890,-	1 060,- obj. č. 86 12 865	3 950,-	
Kotel 130-300 kW	MGK, MGK-2	3 390,-	2 460,- obj. č. 87 51 280	5 850,-	
Kotel 130-300 kW	MGK-2	3 390,-	2 550,- obj. č. 87 52 282	5 940,-	
Kotel 390-630 kW	MGK-2	4 190,-	3 560,- obj. č. 87 52 022	7 750,-	
Kotel 800-1000 kW	MGK-2	4 690,-	3 560,- obj. č. 87 52 022	8 250,-	
Doplnění neutralizačního zátoku kondenzátu		490,-	Cena náplně dle použitého množství		

Úkony nad rozsah pravidelné servisní prohlídky a použité náhradní díly se účtují dle aktuálního platného ceníku servisních úkonů, resp. ceníku náhradních dílů. K ceně pravidelné servisní prohlídky se připočítává dopravné dle aktuálního platného ceníku. Všechny ceny jsou uvedeny bez DPH.

CENÍK SERVISNÍCH ÚKONŮ - TEPELNÁ ČERPADLA

Kategorie	Typy	Práce Kč bez DPH	Materiál Kč bez DPH	Celkem Kč bez DPH	Poznámky
Uvedení do provozu	Tepelná čerpadla vzduch-voda CHA BWL BWS	4 990,-	-	4 990,-	Kontrola shody s projektovou dokumentací, kontrola tlaku a odvodu kondenzátu, kontrola odvodu kondenzátu, zavodnění sifonu, připojení elektrických přívodů napájení, řízení, připojení snímačů, eventuálně přívodů z nadřazené regulace, nastavení parametrů regulace na požadované hodnoty, funkční kontrola ve spolupráci s ostatními kontrolovanými prvky topného systému (topení, ohřev vody, solární systém), zaškolení obsluhy, odevzdání podkladů a potvrzení o uvedení systému do provozu.
Pravidelná servisní prohlídka	Tepelná čerpadla vzduch-voda CHA BWL BWS	1 890,-	-	1 890,-	Kontrola těsnosti, tlaku a odvodu kondenzátu, kontrola odvodu kondenzátu, zavodnění sifonu, kontrola provozních parametrů, kontrola průchodnosti a vyčištění ventilátoru a výparníku, administrace úkonu.
Uvedení do provozu	Splitová tepelná čerpadla vzduch-voda BWL-1S	4 990,-	-	4 990,-	Kontrola shody s projektovou dokumentací, kontrola tlaku a odvodu kondenzátu, kontrola odvodu kondenzátu, zavodnění sifonu, připojení elektrických přívodů napájení, řízení, připojení snímačů, eventuálně přívodů z nadřazené regulace, nastavení parametrů regulace na požadované hodnoty, funkční kontrola ve spolupráci s ostatními kontrolovanými prvky topného systému (topení, ohřev vody, solární systém), zaškolení obsluhy, odevzdání podkladů a potvrzení o uvedení systému do provozu.
Uvedení do provozu	Splitová tepelná čerpadla vzduch-voda BWL-1S	3 490,-	-	3 490,-	Chladicí okruh do 10 m Připojení venkovní a vnitřní jednotky, vakuování chladicího okruhu, zkouška těsnosti (30 bar). Bez instalace chladicího potrubí.
Uvedení do provozu	Splitová tepelná čerpadla vzduch-voda BWL-1S	5 690,-	Cena chladiwa dle spotř. množství	5 690,-	Chladicí okruh 11-25m Připojení venkovní a vnitřní jednotky, vakuování chladicího okruhu, zkouška těsnosti (30 bar), doplnění chladiwa. Bez instalace chladicího potrubí.

CENÍK SERVISNÍCH ÚKONŮ - TEPELNÁ ČERPADLA

Kategorie	Typy	Práce Kč bez DPH	Materiál Kč bez DPH	Celkem Kč bez DPH	Poznámky
Pravidelná servisní prohlídka	Splitová tepelná čerpadla vzduch-voda BWL-1S	1 890,-	-	1 890,-	Kontrola těsnosti, tlaku a odvodu kondenzátu, zavodnění sifónu, kontrola provozních parametrů, kontrola průchodnosti a vyčištění ventilátoru a výparníku, administrace úkonu.
Kontrola těsnosti	Chladicí okruh	890,-	-	890,-	Pravidelná, zákonem stanovená roční kontrola těsnosti chladicího okruhu.

Pokyny [pro montážní firmy] k přípravě zařízení na uvedení do provozu se nacházejí v samostatném dokumentu na našich webových stránkách v záložce servis. Úkony nad rozsah uvedení do provozu a použité náhradní díly se účtují podle aktuálně platného ceníku prací, resp. náhradních dílů.

K ceně úkonů se připočítává dopravné podle aktuálně platného ceníku. Všechny ceny jsou uvedeny v Kč bez DPH.

CENÍK SERVISNÍCH ÚKONŮ – VĚTRACÍ JEDNOTKY S REKUPERACÍ

Kategorie	Typy	Práce Kč bez DPH	Materiál Kč bez DPH	Celkem Kč bez DPH	Poznámky
Uvedení do provozu	CWL, CWL-2, CWL-F, CWL-T	890,-	-	890,-	Nastavení servisních parametrů dle projektové dokumentace, funkční zkouška, zaškolení obsluhy
Uvedení do provozu	CWL-D	450,-	-	450,-	Nastavení servisních parametrů dle projektové dokumentace, funkční zkouška, zaškolení obsluhy
Pravidelná servisní prohlídka	CWL, CWL-2, CWL-F, CWL-T	650,-	Filtry dle stavu a typu zařízení	650,-	Čištění výměníku, výměna filtrů, čištění ventilátorů, kontrola nastavení parametrů, funkční zkouška
Pravidelná servisní prohlídka	CWL-D	450,-	Filtry dle stavu a typu zařízení	450,-	Čištění výměníku, výměna filtrů, čištění ventilátorů, kontrola nastavení parametrů, funkční zkouška

K ceně úkonů se připočítává dopravné podle aktuálně platného ceníku. Všechny ceny jsou uvedeny v Kč bez DPH.