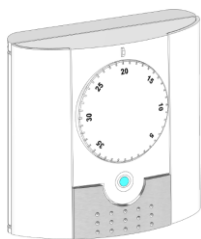


VŠEOBECNÉ

- Elektronický analogový termostat pre podlahové vykurovanie riadený pohonom.

- 2 prevádzkové režimy:

☾ **Prevádzka so zníženou teplotou:** reguluje na teplotu zníženú o -2 °C nastavenú otočným tlačítkom

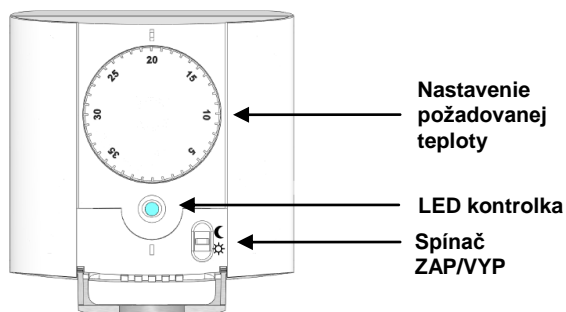
☼ **Komfort:** reguluje na teplotu nastavenú otočným tlačítkom

- ovládanie prostredníctvom interného priestorového snímača teploty

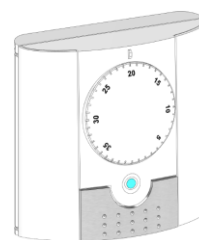
- tiché riadenie (prostredníctvom Triac). Môže sa napojiť priamo na pohon (pozri pripojenie v montážnom návode) alebo na rozdeľovač (v tomto prípade dodržiavať údaje uvedené v typovom liste rozdeľovača!)

ZOBRAZENIE STAVU

Červená: vykurovanie v prevádzke; ovládanie prostredníctvom priestorového snímača teploty

**TECHNICKÉ ÚDAJE**

Presnosť nameranej teploty	0,1 °C
Prevádzková teplota	0 °C - 50 °C
Rozsah nastavenia Teplota v priestore	5 °C – 30 °C
Regulačné pôsobenie	Diferenčný rozdiel 0,5 °K
Druh ochrany	Trieda ochrany II - IP30
Zdroj napätia	230 VAC +/- 10%
Výstup	TRIAC 230 VAC, max. 75 W
Normy a osvedčenia:	EN 60730-1 : 2003 EN 61000-6-1 : 2002 EN 61000-6-3 : 2004 EN 61000-4-2 : 2001 Nízke napätie 2006/95/CE Elektromagnetická kompatibilita 2004/108/CE
Váš termostat bol skonštruovaný v súlade s týmito normami a normatívnymi dokumentmi:	

VŠEOBECNÉ

- Elektronický analogový termostat pro podlahové vytápění řízený pohonom.

- 2 provozní režimy:

☾ **Provoz se sníženou teplotou:** reguluje na teplotu sníženou o -2 °C nastavenou otočným tlačítkem

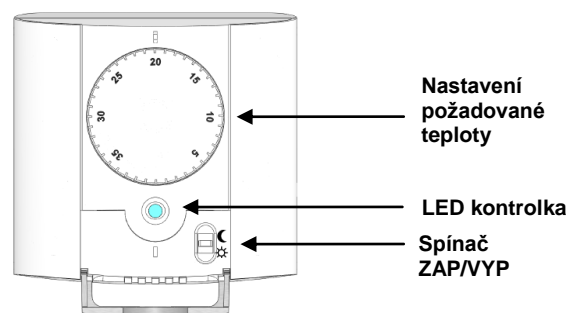
☼ **Komfort:** reguluje na teplotu nastavenou otočným tlačítkem

- ovládání prostřednictvím interního prostorového snímače teploty

- tiché řízení (prostřednictvím Triac). Může se napojit přímo na pohon (viz připojení v montážním návodu) nebo na rozdělovač (v tomto případě dodržujte údaje uvedené v typovém listu rozdělovače!)

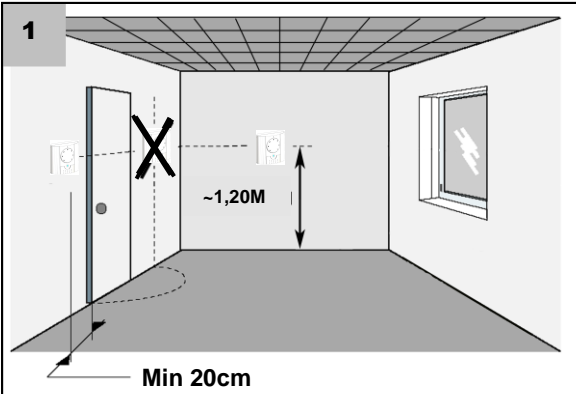
ZOBRAZENÍ STAVU

Červená: vytápění v provozu; ovládání prostřednictvím prostorového snímače teploty

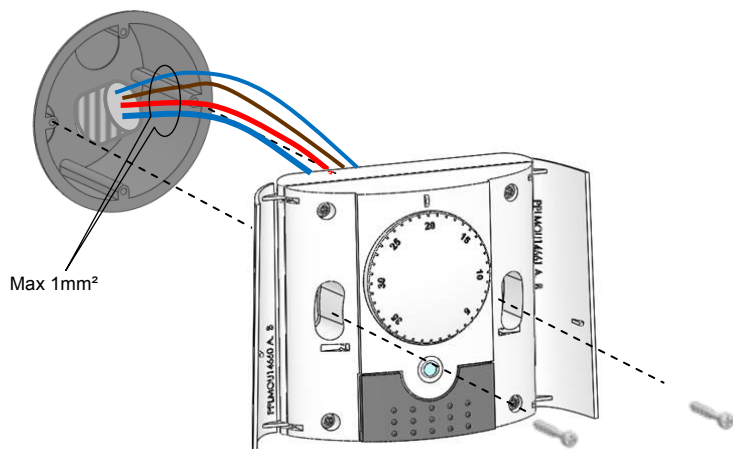
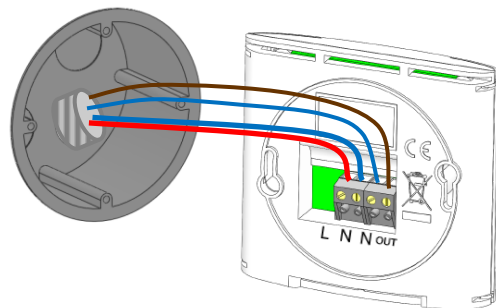
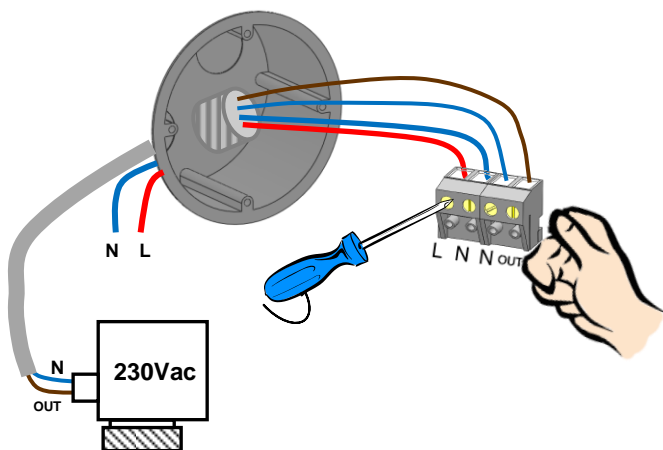
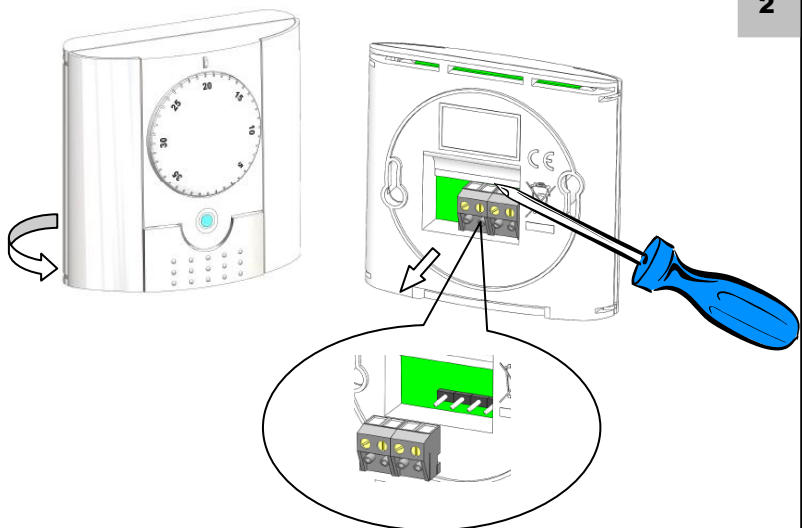
**TECHNICKÁ DATA**

Přesnost naměřené teploty	0,1 °C
Provozní teplota	0 - 50 °C
Rozsah nastavení Teplota v prostoru	5 - 30 °C
Regulační působení	Diferenční rozdíl 0,5 K
Druh ochrany	Třída ochrany II - IP 30
Zdroj napětí	230 VAC +/- 10%
Výstup	TRIAC 230 VAC, max. 75 W
Normy a osvědčení:	EN 60730-1 : 2003 EN 61000-6-1 : 2002 EN 61000-6-3 : 2004 EN 61000-4-2 : 2001 Nízké napětí 2006/95/CE Elektromagnetická kompatibilita 2004/108/CE
Váš termostat byl zkonstruován v souladu s těmito normami a normativními dokumenty:	

1



2



3

