

# Schéma zapojení větrací jednotky

CRL - 2 teplovodní výměník  
s rychlým ohřevem



0	1	2	3	4	5	6	7	8	9
F26_001_Wolf_Standard									



**WOLF GmbH**  
 Industriestraße 1  
 D-84048 Mainburg  
 Tel. +49 (0)8751 74-0

# Elektrotechnická dokumentace

jednotka	<b>CRL-2500</b> <b>PWW, PKW s rychlým ohřevem</b>	
Číslo výkresu	<b>68-34-025-033</b>	
Vytvořeno dne	16.08.2017	
Zpracováno dne	19.09.2017	Počet stran 17
	od (zkratka) Kür	

02	17.08.2017	KJER	datum	19.09.2017	jednotka	CRL-2500	titulní / krycí list	68-34-025-033	=
			zprac.	Kür		PWW, PKW s rychlým ohřevem			+
			prezkoš						
změna	datum	jméno	vznik	68-34-025-033					
								Oddl.: TR	list
								EPLAN P8	od 17 listy
								2.6.3	
								Art.Nr. 3065765	

## barvy připojovacích kabelů:

- hlavní proudový obvod : černý
- nulový vodič : světle modrý
- ochranný vodič : žlutý/zelený
- řídící okruh střídavého proudu : červený/ červenobílý
- řídící okruh stejnosměrného proudu : tmavěmodrý/ tmavěmodrý/bílý
- beznapěťový kontakt (cizí napětí) : oranžový

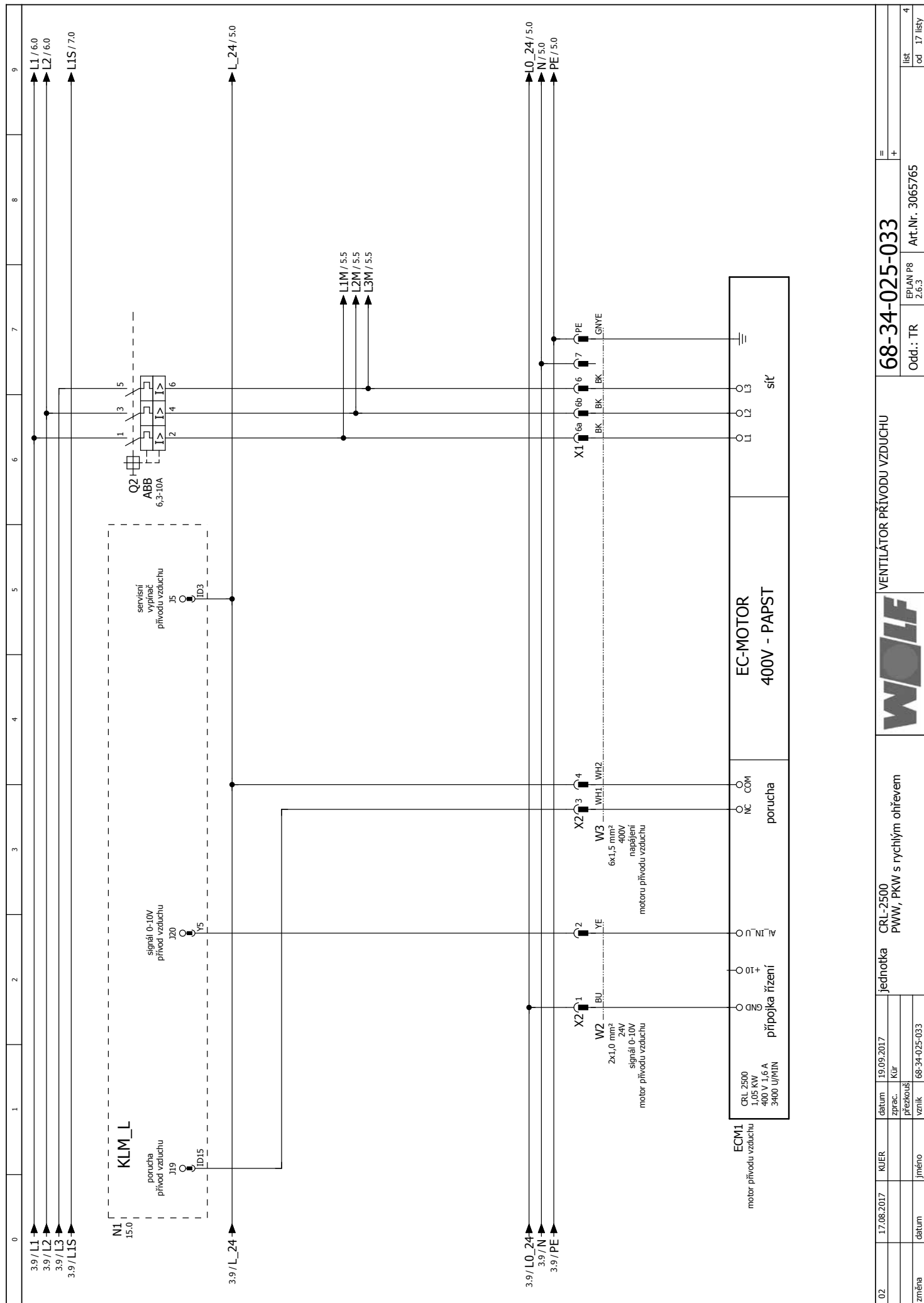
## POZOR!

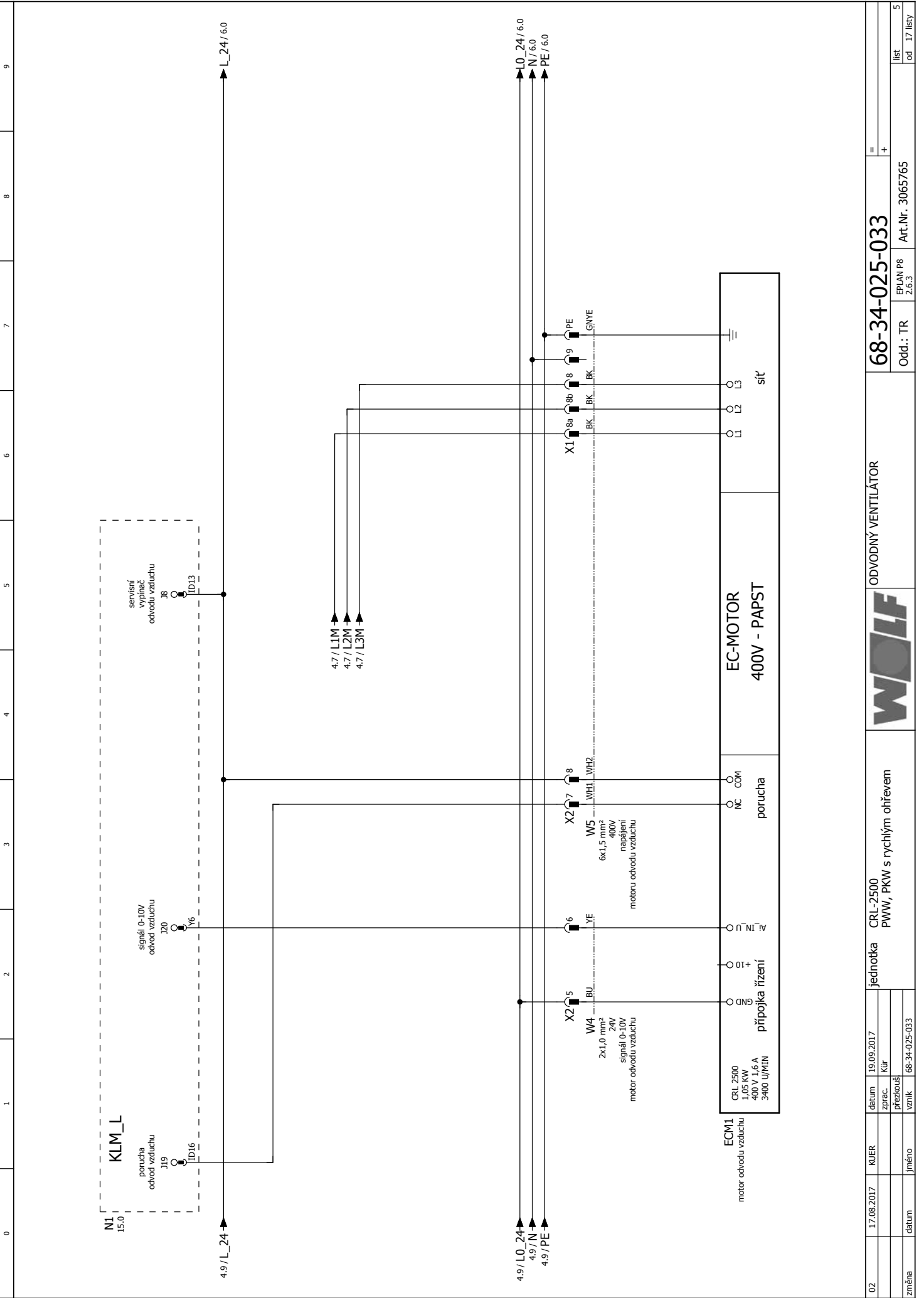
### Před uvedením rozvaděče do provozu je třeba dodržet následující:

1. Všechny přípojky proveďte podle pokynů dodavatele energie
2. U všech spojovacích a kontaktních šroubů, jakož i neobsazených kontaktů je nutno zkontrolovat dotáhnutí (při transportu hrozí uvolnění)
3. Použité jističe motorů EC ventilátorů a el. registrů jsou využívány jako jističe vedení, nemusí být nastaveny na jmenovitý proud.
4. Síťové napětí porovnat s připojovacím napětím rozvaděče.
5. Délky vodičů snímačů/servomotorů, 24V-řídících vedení max. 50m neukládat společně s 230/400V vedeními nebo použít stíněné kabely
6. Uvedené průřezy vedení jsou minimální průřezy meděných vodičů bez zohlednění délky kabelů a stavebních podmínek. Typy kabelů zvolte v závislosti na směrování.
7. K zajištění protimrazové ochrany zařízení se hlavní vypínač Q1 nesmí vypnout.
8. Proudové chrániče RCD jsou povoleny pouze jako všeproudové chrániče typu B s 300 mA.

02	17.08.2017	KJER	datum zprac.	19.09.2017 KJr	jednotka CRL-2500 PWW, PKW s rychlým ohřevem		POKYNY K UVEDENÍ DO PROVOZU	68-34-025-033	=
Změna	datum	Jméno	přezkouš vznik	68-34-025-033			Odd.: TR	Art.Nr. 3065765	+
									list od 17 listy







ODVODNÝ VENTILÁTOR

CRL-2500  
 PWM, PKW s rychlým ohřevem

68-34-025-033

list	5
od	17 listy

Oddl.: TR  
 EPLAN P8  
 2.6.3  
 Art.Nr. 3065765

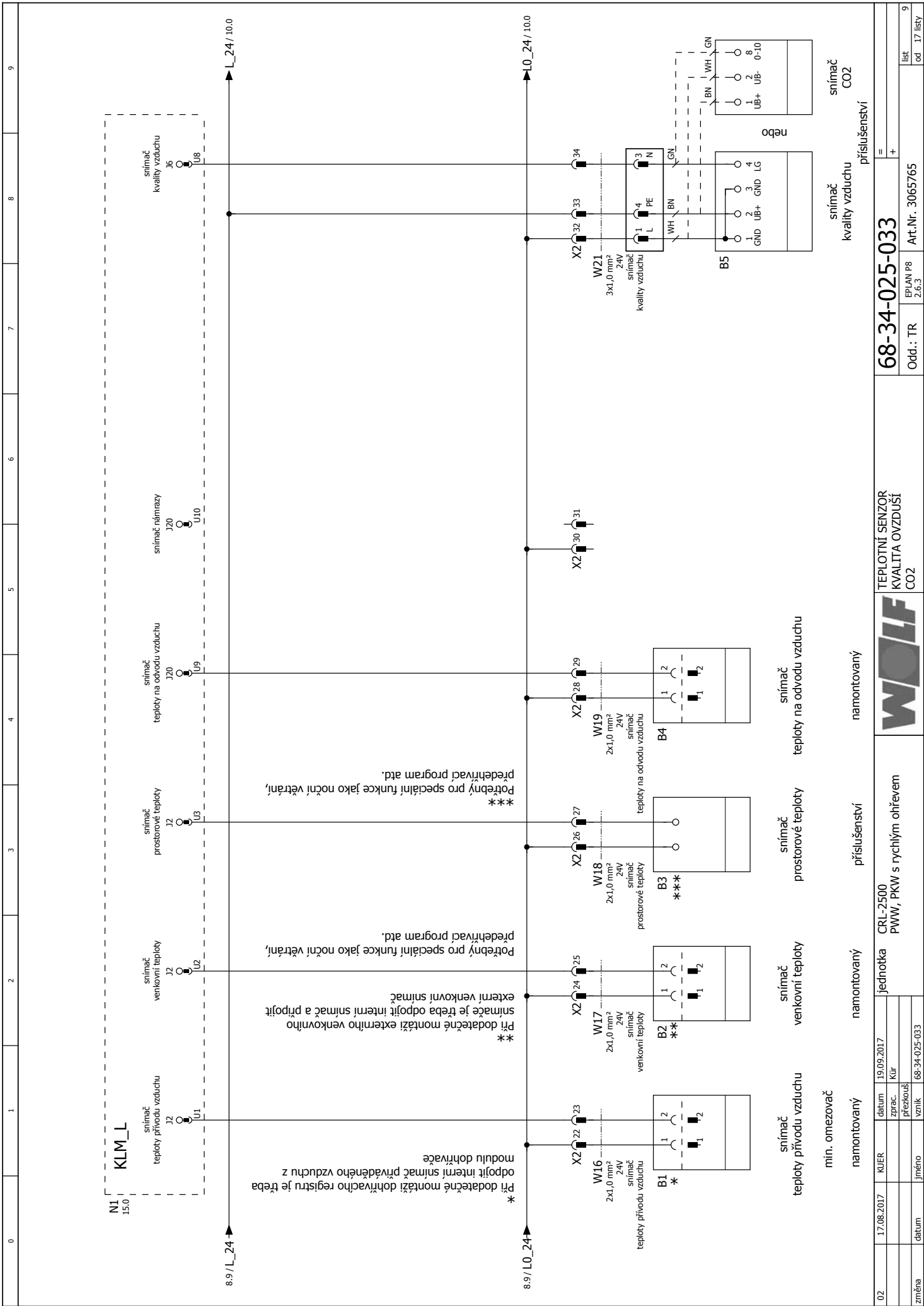
02	17.08.2017	KJER	19.09.2017	datum	19.09.2017	jednotka	CRL-2500
			Kür	zprac.			PWM, PKW s rychlým ohřevem
				prezkoš			
změna	datum	jméno	vznik	68-34-025-033			



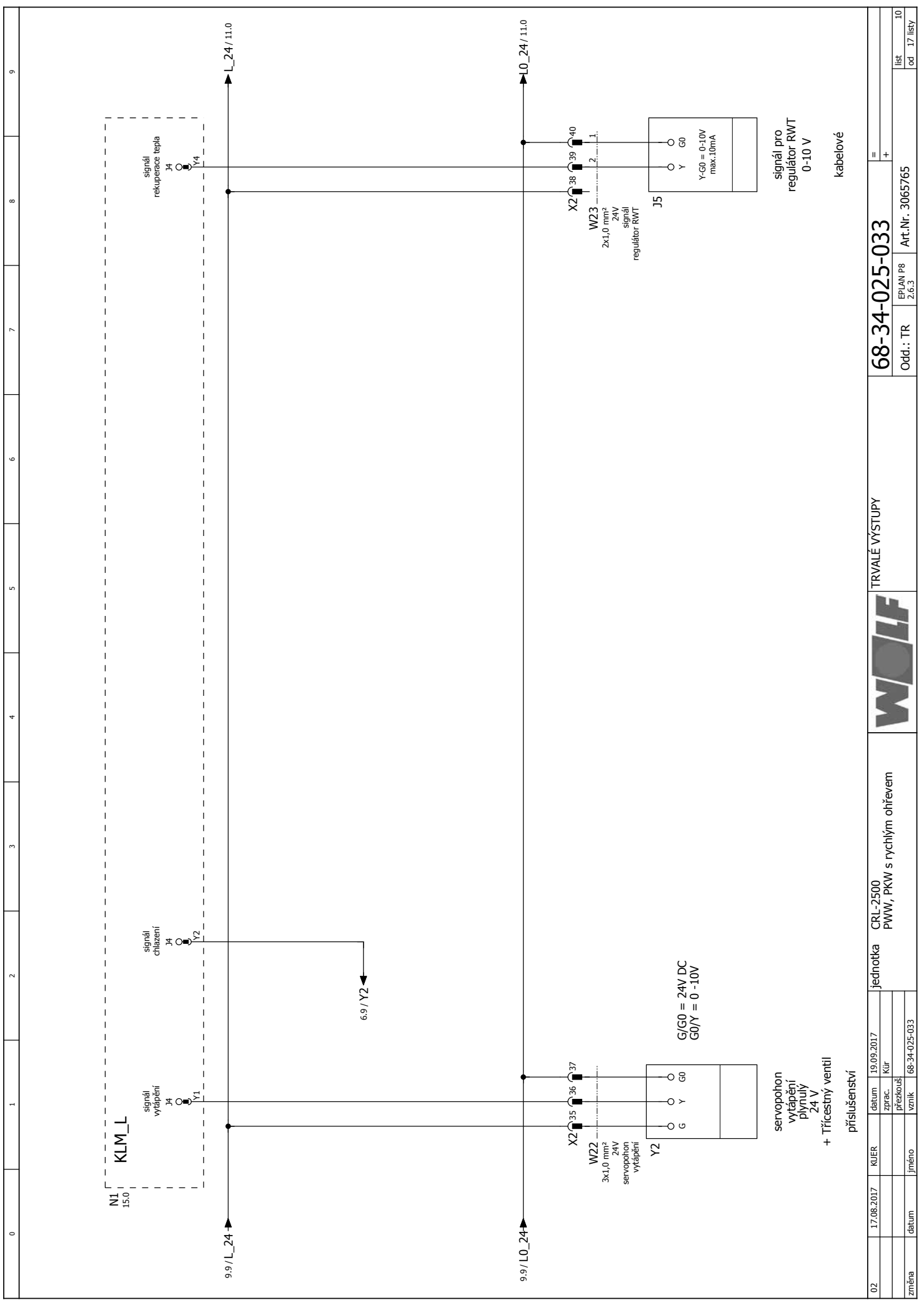




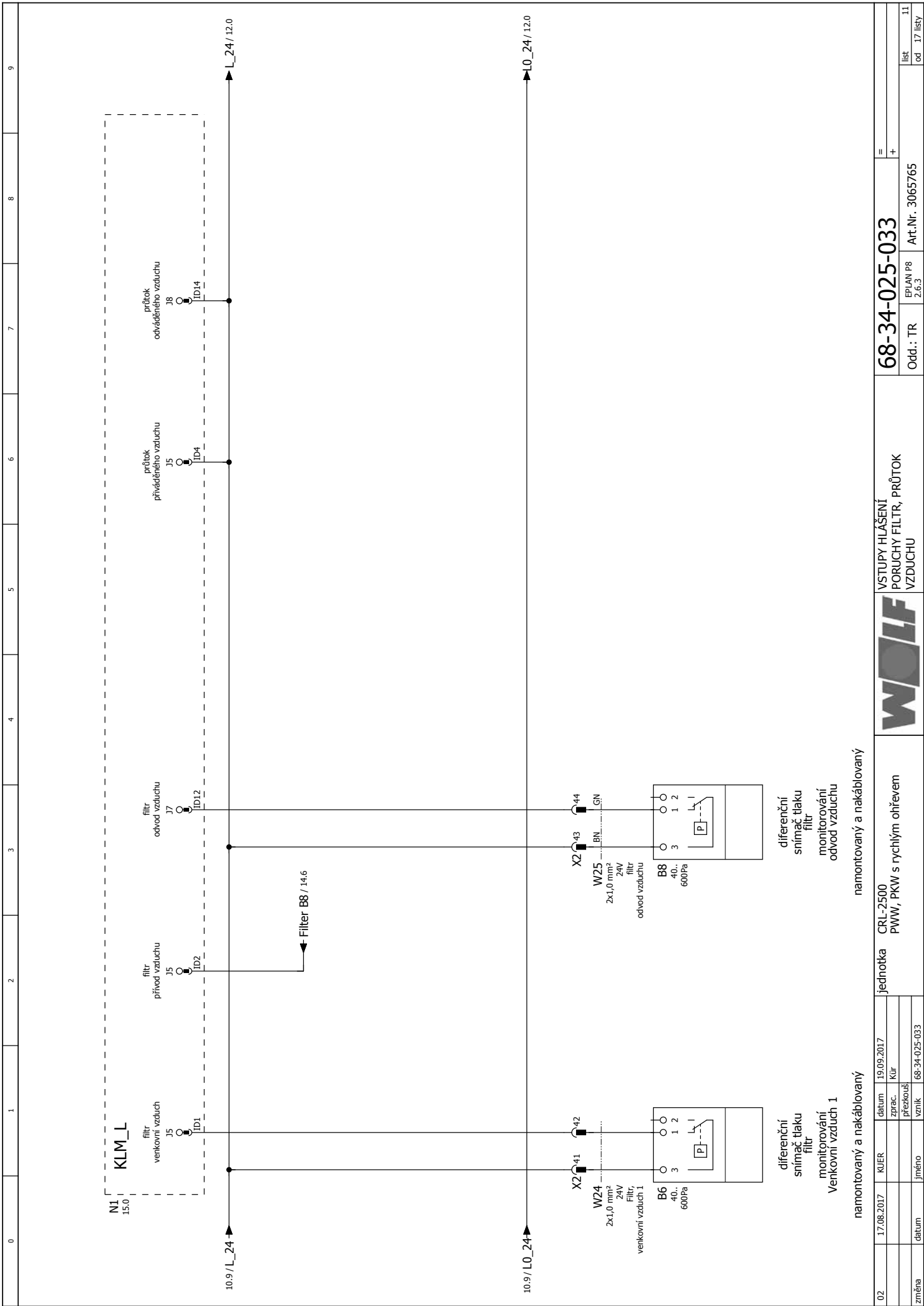




02	17.08.2017	KJER	datum	19.09.2017	jednotka	CRL-2500	TEPLOTNÍ SENZOR KVALITA OVZDUŠÍ CO2	68-34-025-033	Art.Nr. 3065765	list	9
			zprac.	Kür						od	17 listy
			jméno	68-34-025-033							
			datum								
			změna								



02	17.08.2017	KJER	datum	19.09.2017	jednotka	CRL-2500	TRVALÉ VÝSTUPY	68-34-025-033	EPJAN P8	Art.Nr. 3065765	list	10
			zprac.	KUR		PWW, PKW s rychlým ohřevem		Oddl.: TR	2.6.3		od	17 listy
Změna	datum	Jméno	vznik	68-34-025-033								



02	17.08.2017	KJER	datum	19.09.2017	jednotka	CRL-2500	namontovaný a nakáblovaný		VSTUPY HLÁSENÍ PORUCHY FILTR, PRŮTOK VZDUCHU	68-34-025-033	=
			zprac.	Kür		PWM, PKW s rychlým ohřevem	namontovaný a nakáblovaný		EPJAN P8 2.6.3	Art.Nr. 3065765	+
změna	datum	jméno	prezkoš	vznik	68-34-025-033				Oddl.: TR		list od 17 listy

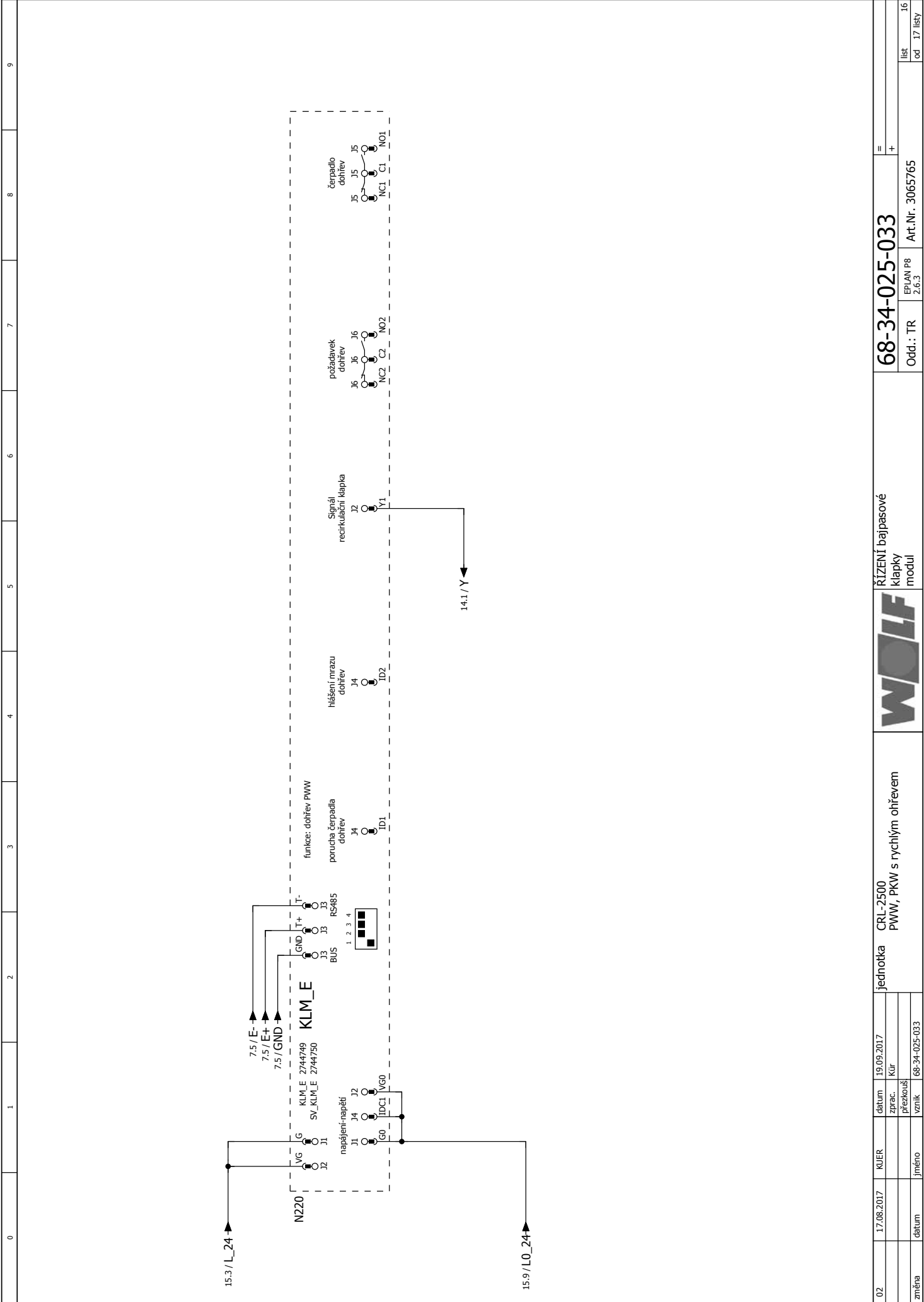












02	17.08.2017	KJER	datum	19.09.2017	jednotka	CRL-2500	číslo	68-34-025-033
změna	datum	jméno	přezkouš	Kür	PWW, PKW s rychlým ohřevem	číslo	68-34-025-033	zdroj
			vznik					
RIZENÍ bajpasové klapky modul							Art.Nr. 3065765	
EPLAN P8 2.6.3							= +	
68-34-025-033							= +	
Odd.: TR							list 16	
							od 17 listy	







