

Schéma zapojení větrací jednotky

CRL - 2
elektrický dohřívací registr
čerpadla studené vody s rychlým ohřevem





WOLF GmbH
 Industriestraße 1
 D-84048 Mainburg
 Tel. +49 (0)8751 74-0

Elektrotechnická dokumentace

jednotka	CRL-2500 E registr, čerpadla studené vody s rychlým ohřevem	
Číslo výkresu	68-34-025-034	
Vytvořeno dne	16.08.2017	
Zpracováno dne	20.09.2017	Počet stran 18

02	17.08.2017	KJER	datum zprac.	20.09.2017 Kür	jednotka	CRL-2500 E registr, čerpadla studené vody s rychlým ohřevem	titulní / krycí list	68-34-025-034	= +
změna	datum	jméno	prezkoš vznik	68-34-025-034				Oddl.: TR	
								EPLAN P8 2.6.3	
								Art.Nr. 3065776	list od 18 listy

barvy připojovacích kabelů:

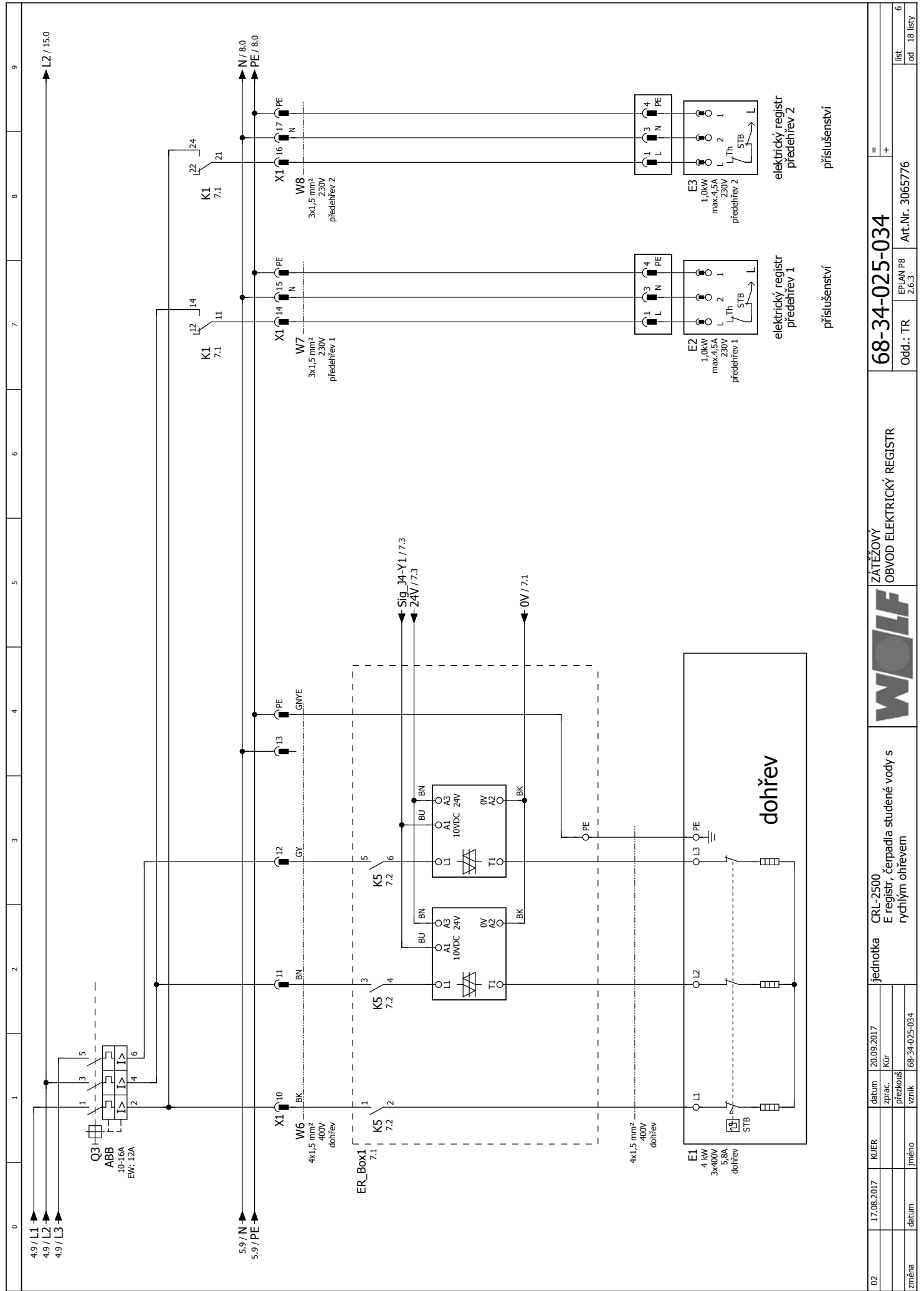
- hlavní proudový obvod : černý
- nulový vodič : světle modrý
- ochranný vodič : žlutý/zelený
- řídící okruh střídavého proudu : červený/ červenobílý
- řídící okruh stejnosměrného proudu : tmavěmodrý/ tmavěmodrý/bílý
- beznapěťový kontakt (cizí napětí) : oranžový

POZOR!

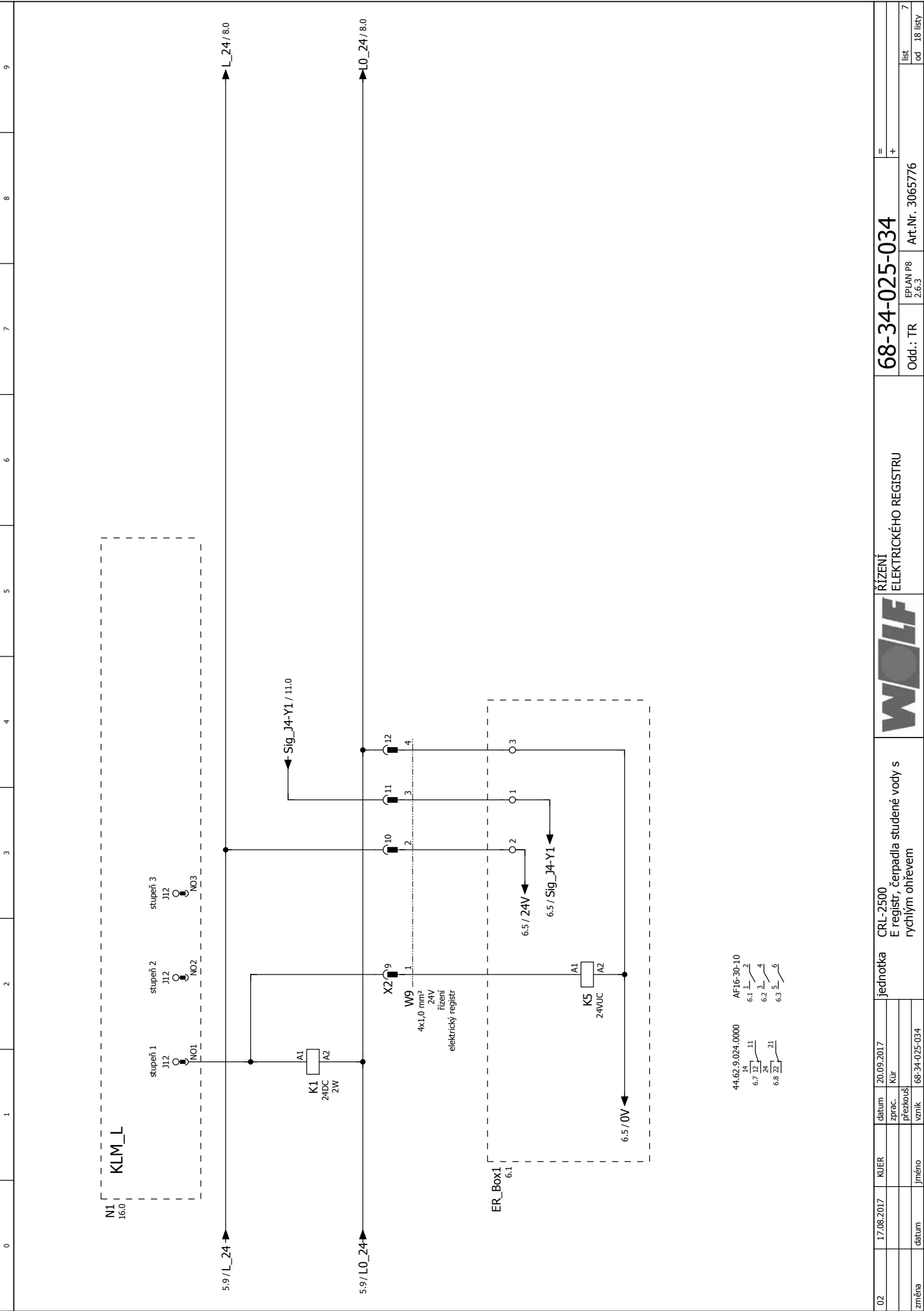
Před uvedením rozvaděče do provozu je třeba dodržet následující:

1. Všechny přípojky proveďte podle pokynů dodavatele energie
2. U všech spojovacích a kontaktních šroubů, jakož i neobsazených kontaktů je nutno zkontrolovat dotáhnutí (při transportu hrozí uvolnění)
3. Použité jističe motorů EC ventilátorů a el. registrů jsou využívány jako jističe vedení, nemusí být nastaveny na jmenovitý proud.
4. Síťové napětí porovnat s připojovacím napětím rozvaděče.
5. Délky vodičů snímačů/servomotorů, 24V-řídících vedení max. 50m neukládat společně s 230/400V vedeními nebo použít stíněné kabely
6. Uvedené průřezy vedení jsou minimální průřezy meděných vodičů bez zohlednění délky kabelů a stavebních podmínek. Typy kabelů zvolte v závislosti na směrování.
7. K zajištění protimrazové ochrany zařízení se hlavní vypínač Q1 nesmí vypnout.
8. Proudové chrániče RCD jsou povoleny pouze jako všeproudové chrániče typu B s 300 mA.

02	17.08.2017	KJER	datum zprac.	20.09.2017 KJr	jednotka	CRL-2500 E registr, čerpadla studené vody s rychlým ohřevem		POKYNY K UVEDENÍ DO PROVOZU	68-34-025-034	=
Změna	datum	Jméno	přezkouš vznik	68-34-025-034				Odd.: TR	Art.Nr. 3065776	+
								EPJAN P8 2.6.3		list od 18 listy



02	17.08.2017	KJER	datum	20.09.2017	jednotka	CRL-2500	ZÁTĚŽOVÝ OBVOD ELEKTRICKÝ REGISTR	68-34-025-034	Art.Nr. 3065776	6
			zprac.	KUR		E registr, čerpadla studené vody s rychlým ohřevem				list
			přezkouš							od
			vznik							18 listy
změna	datum	jméno								



ŘÍZENÍ
ELEKTRICKÉHO REGISTRU

68-34-025-034

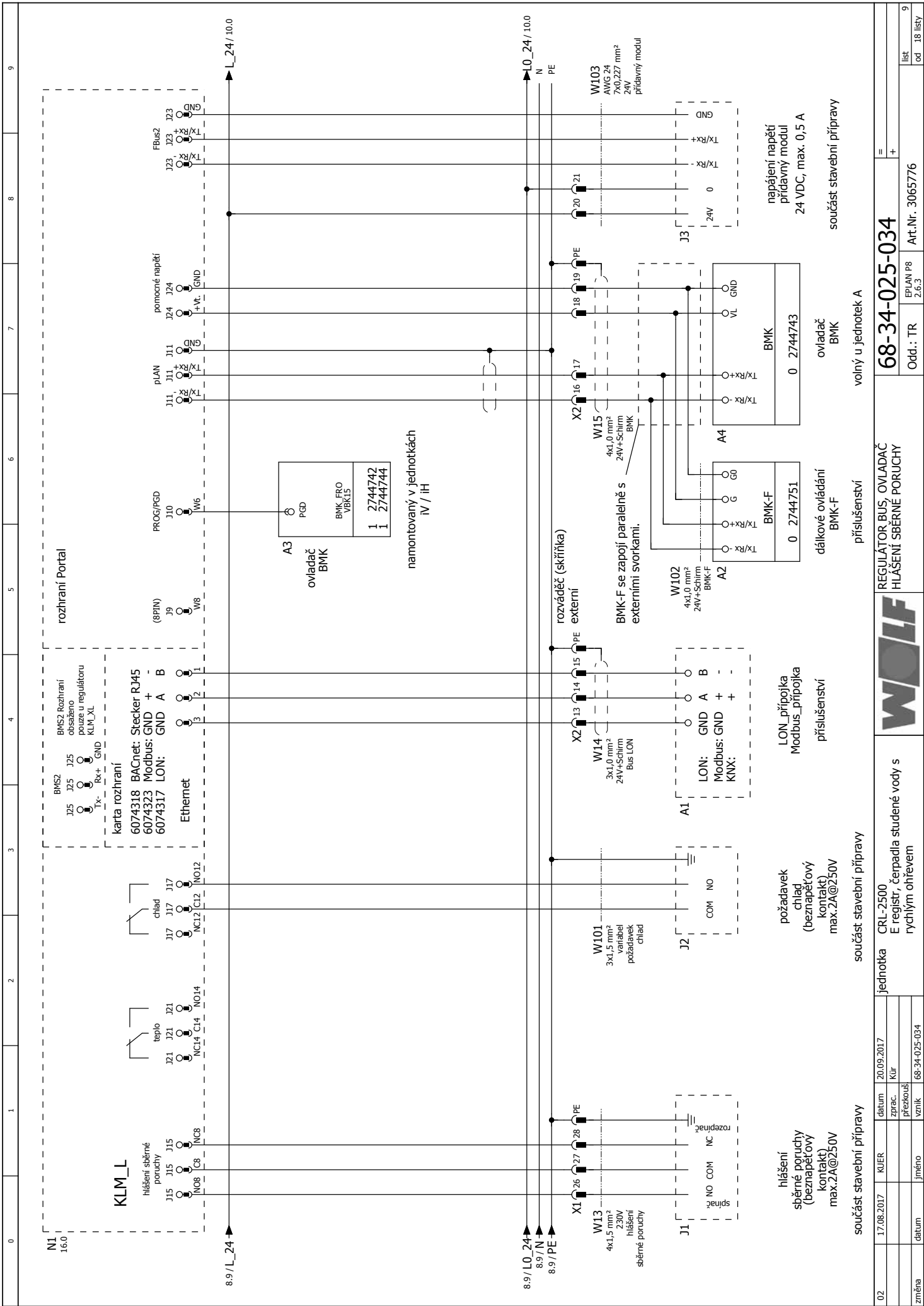
Oddl.: TR EPLAN P8 2.6.3 Art.Nr. 3065776

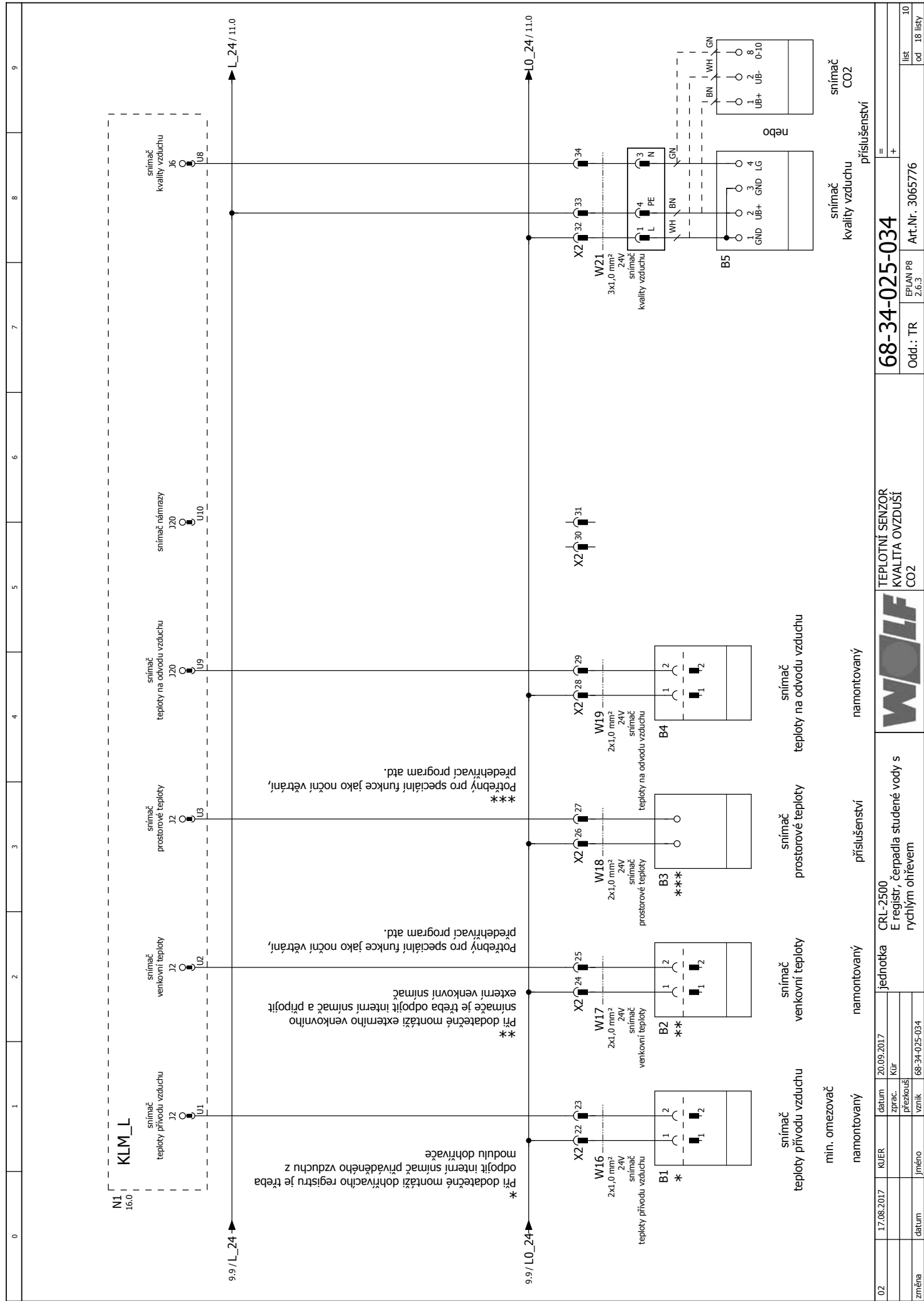
jednotka
CRL-2500
E registr, čerpadla studené vody s
rychlým ohřevem

02	17.08.2017	KJER	20.09.2017	datum	20.09.2017	datum
			Kř	zprac.		
				przekoś		
změna	datum	jméno	vznik	68-34-025-034		

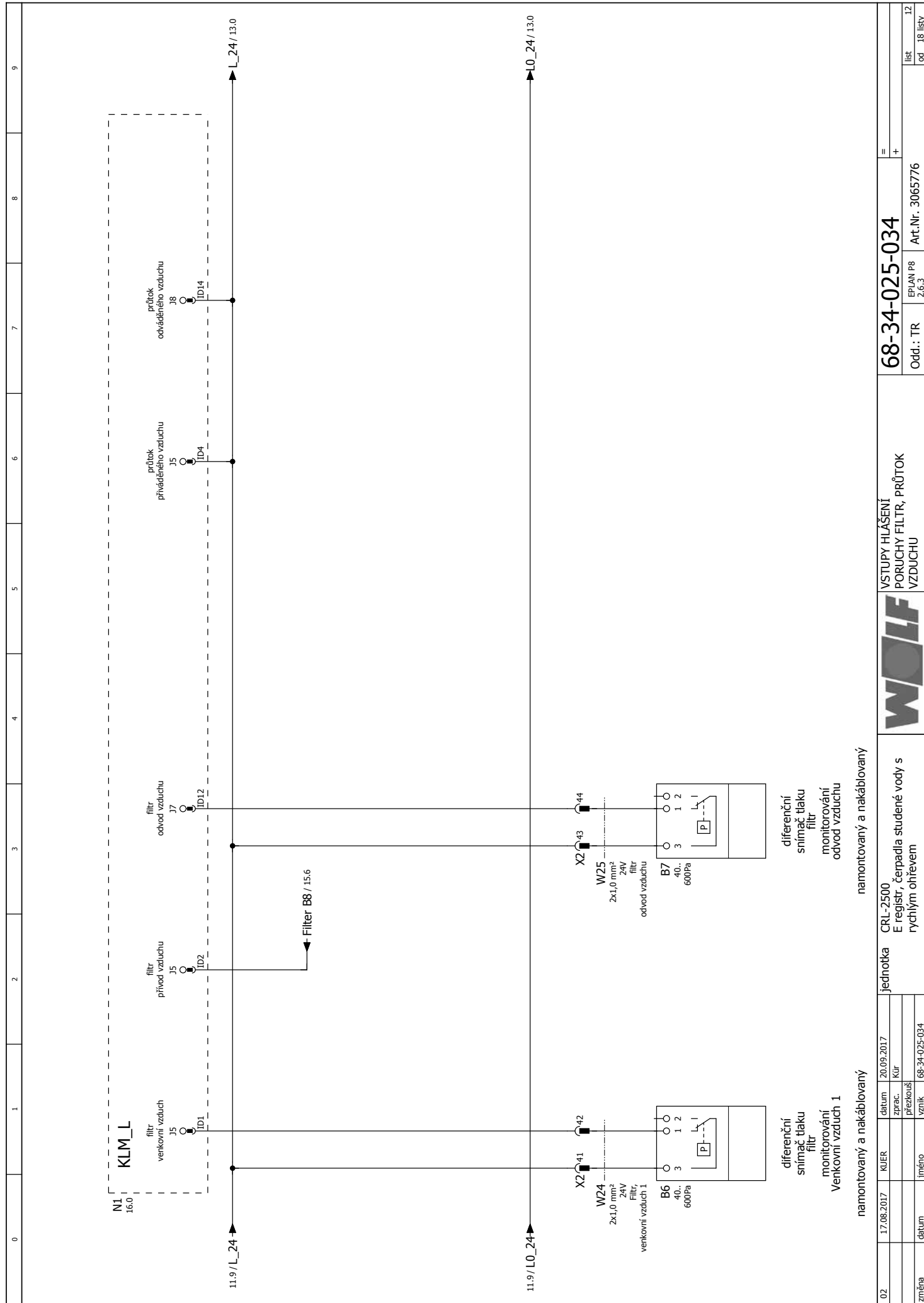
= +

list
od 18 listy

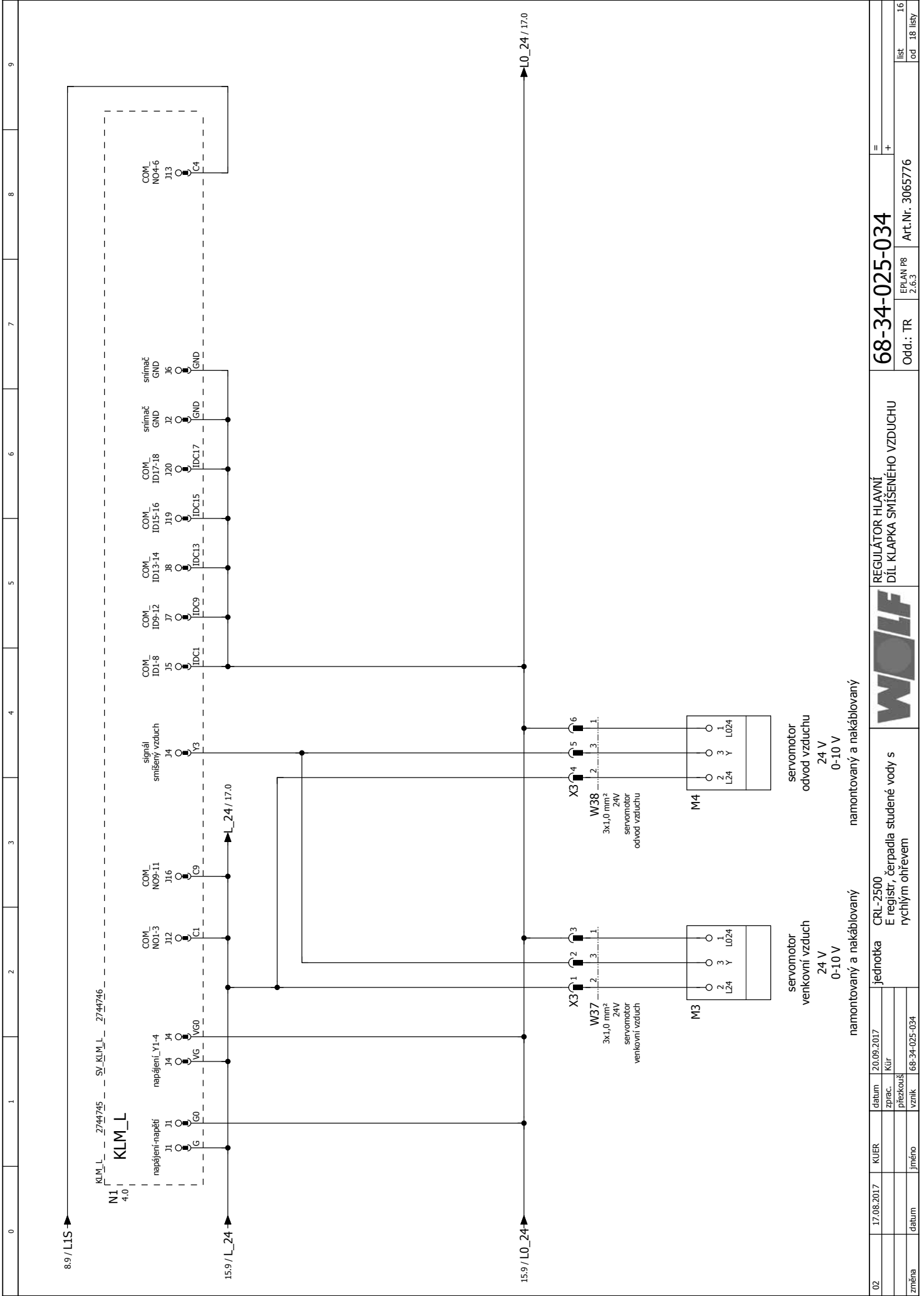




02	17.08.2017	KJER	datum	20.09.2017	jednotka	CRL-2500	TEPLOTNÍ SENZOR		68-34-025-034	EPJAN P8	Art.Nr. 3065776	= +	snimač kvality vzduchu příslušenství snimač CO2
			zprac.	Kur	E registr, čerpadla studené vody s	KVALITA OVZDUŠÍ	68-34-025-034		2.6.3				
Změna	datum	Jméno	vznik	68-34-025-034	rychlým ohřevem	CO2	68-34-025-034						



02	17.08.2017	KJER	datum	20.09.2017	jednotka	CRL-2500	VSTUPY HLÁŠENÍ	68-34-025-034	=
			zprac.	KJER		E registr, čerpadla studené vody s rychlým ohřevem	PORUCHY FILTR, PRŮTOK VZDUCHU	+	
Změna	datum	jméno	datum	přezkouš	datum	jméno	zprac.	Art.Nr. 3065776	list od 18 listy
				vznik	68-34-025-034				



02	17.08.2017	KUER	datum	20.09.2017	jednotka	CRL-2500	REGULÁTOR HLAVNÍ	68-34-025-034	=
			zprac.	Kür	E registr, čerpadla studené vody s rychlým ohřevem		DÍL KLAPKA SMÍŠENÉHO VZDUCHU	EPLAN P8 2.6.3	+
změna	datum	jméno	vznik	68-34-025-034				Art.Nr. 3065776	16
								Odd.: TR	od 18 listy



